

Cheniménil - Le Tholy par la Tête des Cuveaux

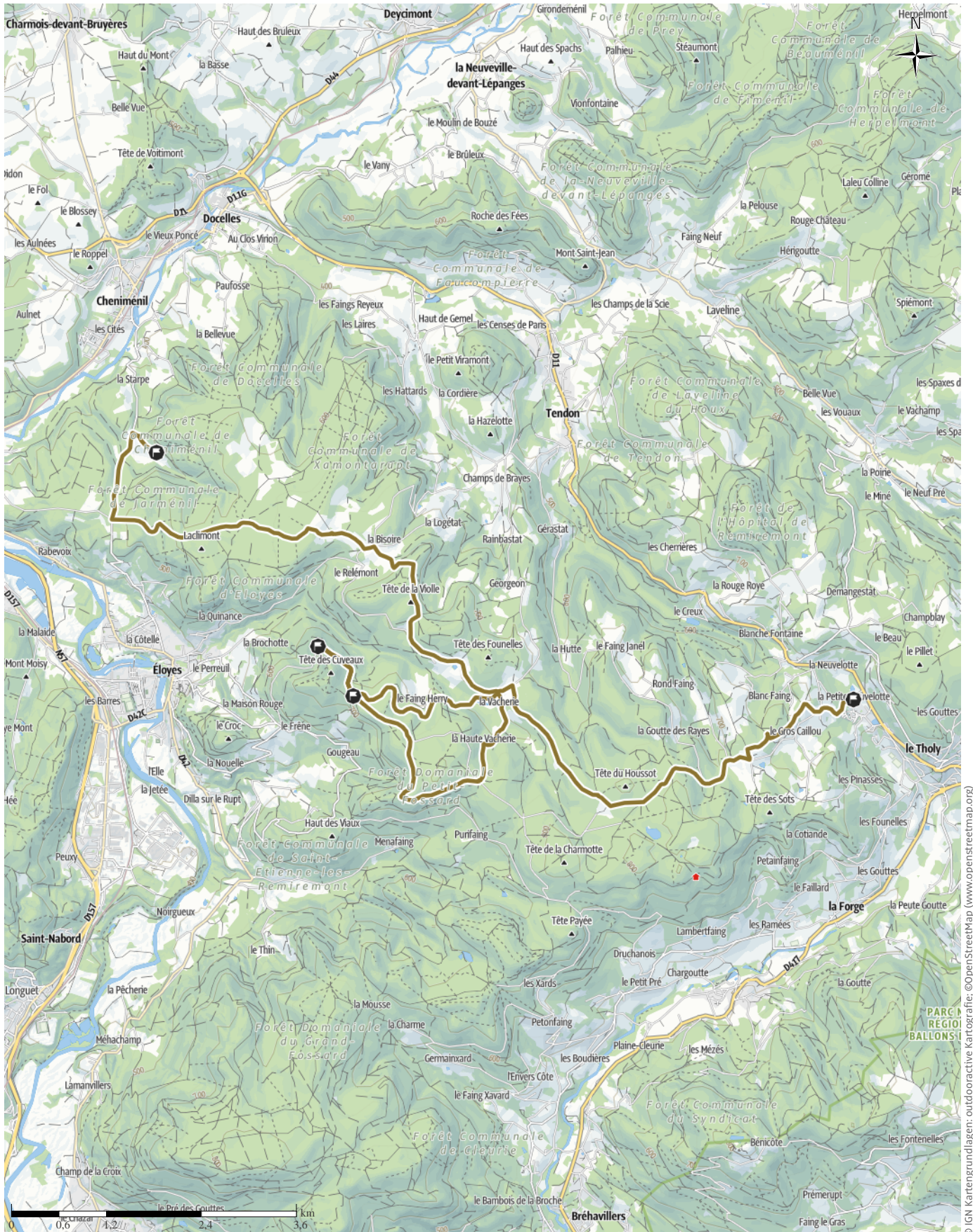
↔ 24km

🕒 5:30h

⬆️ 495m

⬆️ 354m

Schwierigkeit mittel



© IGN Kartengrundlagen; outdooractive Kartografie; ©OpenStreetMap (www.openstreetmap.org)



# Cheniménil - Le Tholy par la Tête des Cuveaux

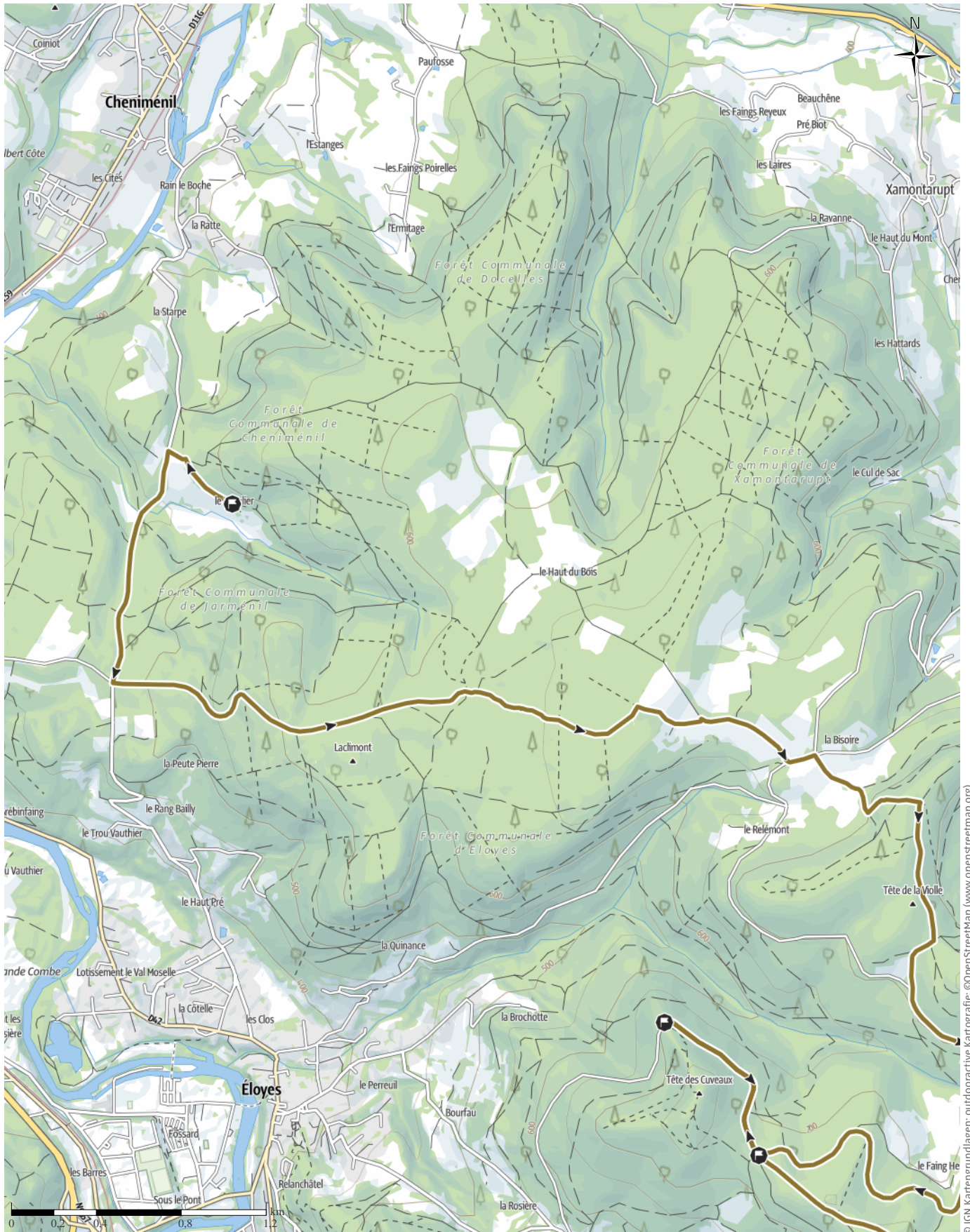
↔ 24km

🕒 5:30h

▲ 495m

▼ 354m

Schwierigkeit mittel



© IGN Kartengrundlagen; outdooractive Kartografie; ©OpenStreetMap (www.openstreetmap.org)

# Cheniménil - Le Tholy par la Tête des Cuveaux

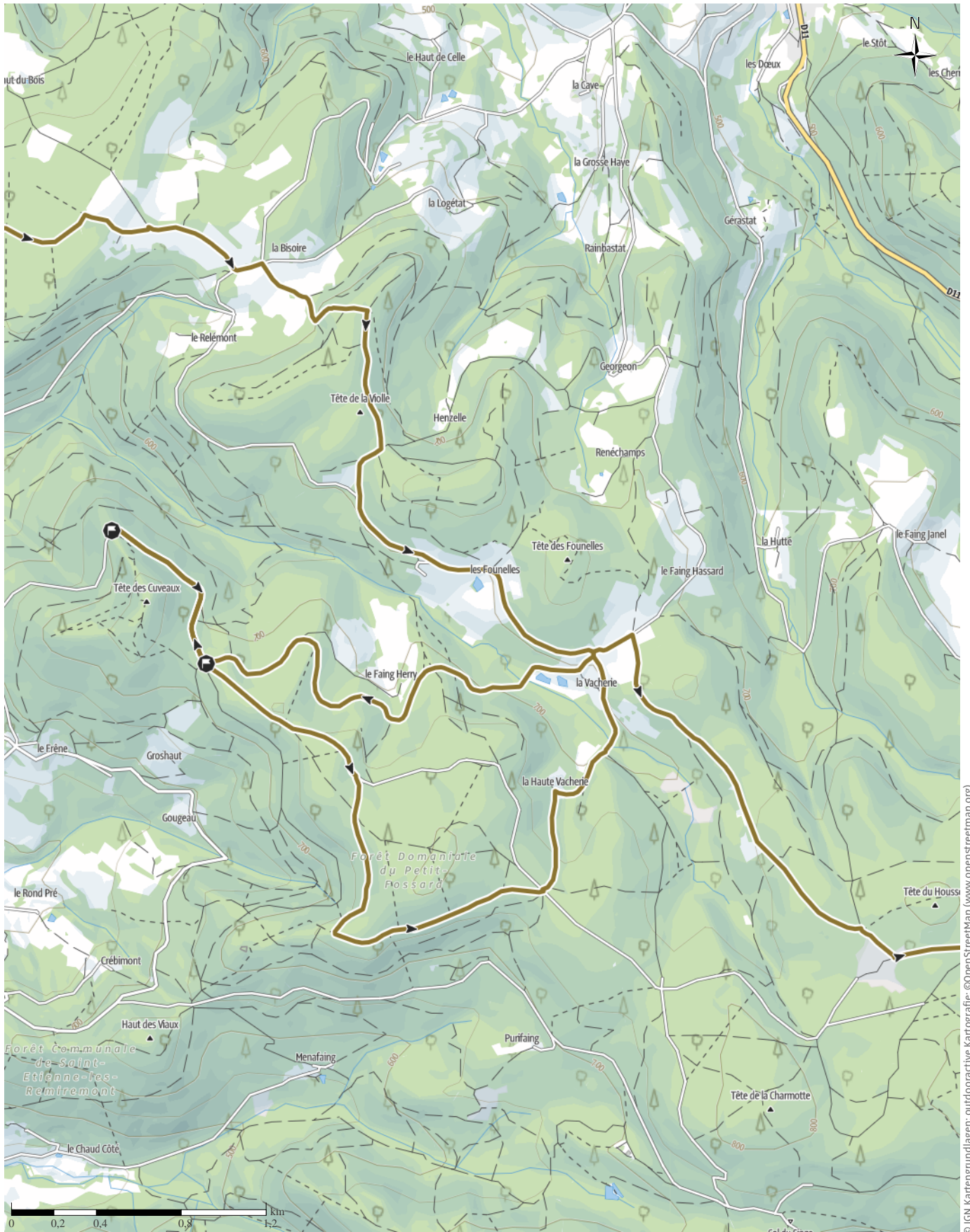
↔ 24km

🕒 5:30h

⬆️ 495m

⬆️ 354m

Schwierigkeit mittel



© IGN Kartengrundlagen; outdooractive Kartografie; ©OpenStreetMap (www.openstreetmap.org)



# Cheniménil - Le Tholy par la Tête des Cuveaux

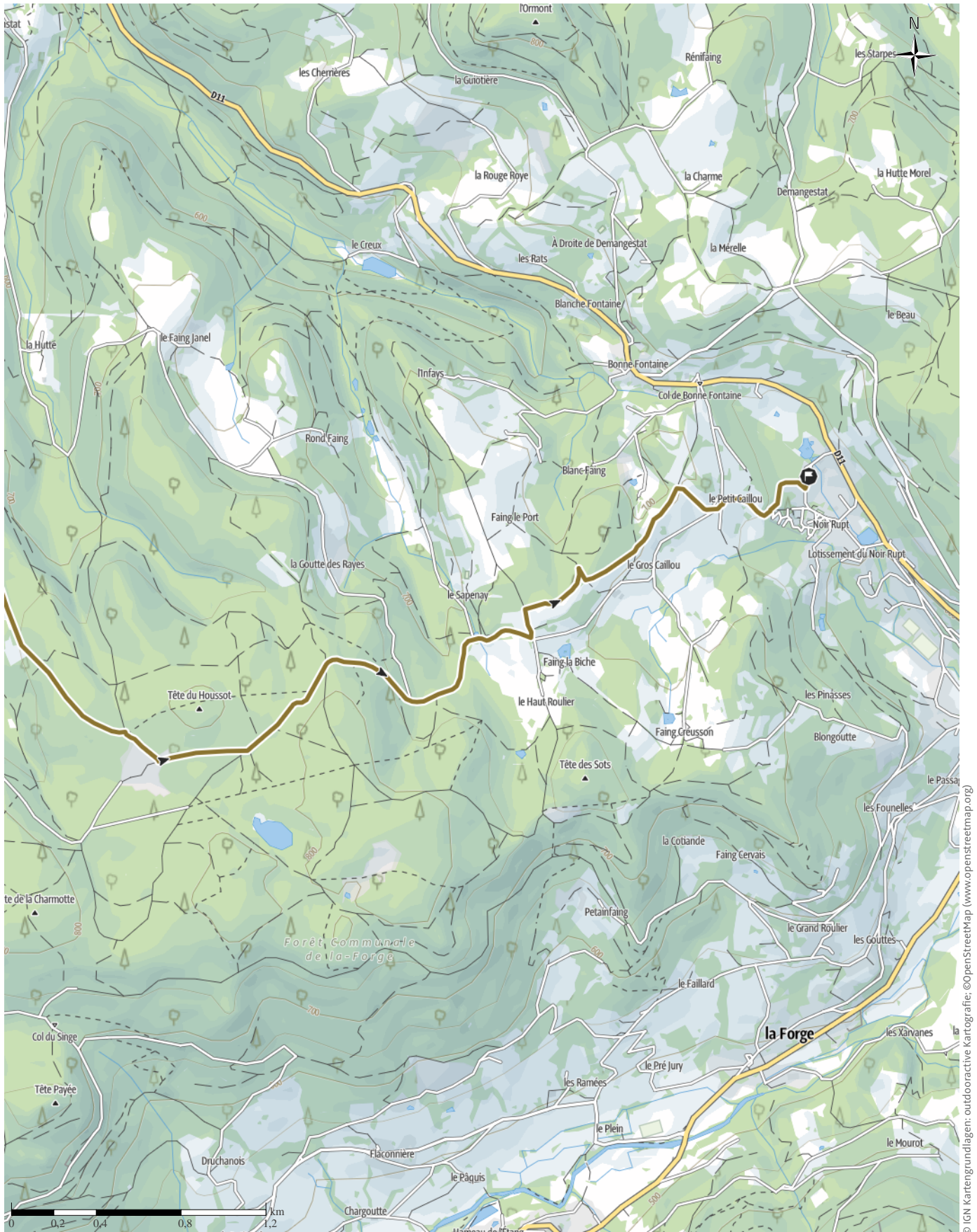
↔ 24km

🕒 5:30h

▲ 495m

▼ 354m

Schwierigkeit mittel

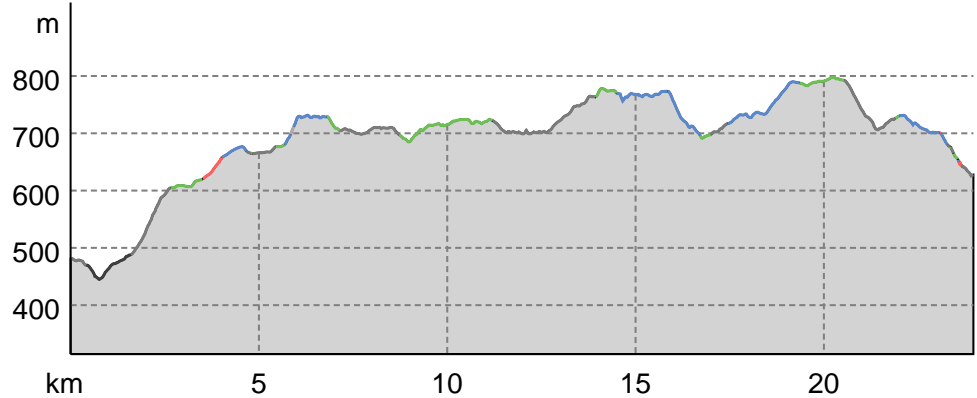


## Cheniménil - Le Tholy par la Tête des Cuveaux

### Wegart

Asphalt	8,8km
Schotterweg	7,1km
Weg	6,3km
Pfad	0,6km
Straße	1,2km
Unbekannt	0,1km

### Höhenprofil



### Tourdaten

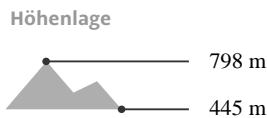
#### Reiten

Strecke	↔	24 km
Dauer	🕒	5:30 h
Aufstieg	⬆️	495 m
Abstieg	⬇️	354 m

Schwierigkeit **mittel**

Kondition **●●●●●●**

Technik **●●●●●●**



### Beste Jahreszeit

JAN | FEB | MÄR  
 APR | MAI | JUN  
 JUL | AUG | SEP  
 OKT | NOV | DEZ

### Bewertungen

#### Autoren

Erlebnis **●●●●●**

Landschaft **●●●●●**

#### Community

### Weitere Tourdaten

#### Eigenschaften

#### Etappentour



**Chenoa Franco**

Aktualisierung: 09.02.2021

### Tracé entre Cheniménil (Auberge du Ruxelier) et Le Tholy (Equi'Val)

L'itinéraire passe par la Tête des Cuveaux, un très joli endroit pour faire la halte de midi avec abri et tables de pique-nique. Vous pouvez monter sur la montagne pour voir la table d'orientation mais seulement à pied sans cheval

### Wegbeschreibung

#### Start der Tour

Cheniménil

#### Koordinaten:

DG: 48.119094, 6.607677

GMS: 48°07'08.7"N 6°36'27.6"E

UTM: 32U 321960 5332305

w3w: ///kulturellen.leuchter.industrieller

#### Ende der Tour

Le Tholy

### Wegpunkte

📍 Auberge du Ruxelier

Située dans un cadre d'exception, au cœur du massif forestier du Fossard, l'Auberge du Ruxelier vous accueille du mardi au dimanche pour vos repas et séjours, dans une ambiance champêtre, fidèle à l'image ancestrale des Vosges. Nous vous ferons goûter nos tartes sucrées, nos plats de Terroir, les vins et liqueurs de Pays qui accompagnent les mille et un desserts régionaux.

📍 Table de pique-nique et petit abri

📍 Abri et table de pique-nique avec point de vue

📍 Equi'Val

Un joli centre équestre avec des boxes et des prés, une carrière et un gîte avec plusieurs chambres et parking pour les vans. Cascades de Tendon à 3km. Camping à 200m et restaurants à 1km. Nombreuses randonnées en étoile, agréables. autre relais équestres proches.

## Cheniménil - Le Tholy par la Tête des Cuveaux

### Tour zum Mitnehmen für iPhone und Android



QR-Code scannen und diese Tour offline speichern, mit Freunden teilen und mehr ...

Webseite

<https://out.ac/ybHjr>